

Fiche technique : Plaque de porte design

Réf. PLAC0_

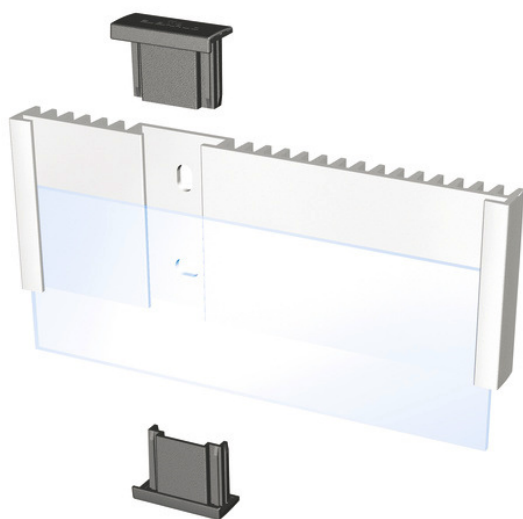
Descriptif :

Conçues en aluminium rigide avec façade de protection amovible en acrylique transparent antireflet, les plaques d'affichage offrent une signalisation intérieure valorisante.

Elles permettent également une signalétique personnalisée et évolutive, grâce à la possibilité de créer des insertions à l'image de l'entreprise, facilement et rapidement modifiables.

Fixation : par vissage : chevilles et vis (fournies) ou par collage.

Livrées avec une insertion bristol blanc, vis et pastilles adhésives double face, et instructions de montage.


Principe de changement du visuel :

Dimensions :

Réf.	Dimensions
PLAC00	L 149 x l 52.5 mm
PLAC01	L 149 x l 105.5 mm
PLAC04	L 149 x l 148.5 mm
PLAC05	L 210 x l 148.5 mm
PLAC07	L 297 x l 210 mm
PLAC08	L 420 x l 297 mm

 Distribué par **SIGNALS**

 Tél : 05.46.30.66.00 Fax : 05.46.30.66.01 www.signals.fr