

## Portique fixe

Réf : PFX\_M\_

**Interdit l'accès des parkings ou voies aux camions (livré sans balancelle).**

Portique de **limitation de hauteur**.

Hauteur de passage réglable jusqu'à 3,8 m par une ou deux lisses en fonction de la largeur du portique.

Finition galvanisée ou laquée blanc avec bandes réfléchissantes rouges.

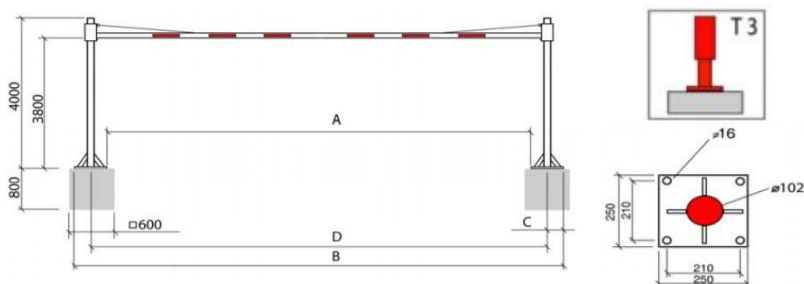
- **Tous les éléments sont en acier galvanisé ou acier inoxydable :**
- Montants en acier  $\varnothing$  101,6 x 2,9 mm
- Lisse en aluminium 86 x 46 mm, avec protection anti-assise et rainure pour accessoires
- Longueur de 3 à 10 m.
- **Fixation sur platine** livrée en standard, pour une fixation à sceller préciser la réf. SCELL à la commande.
- Possibilité d'ajouter une balancelle.



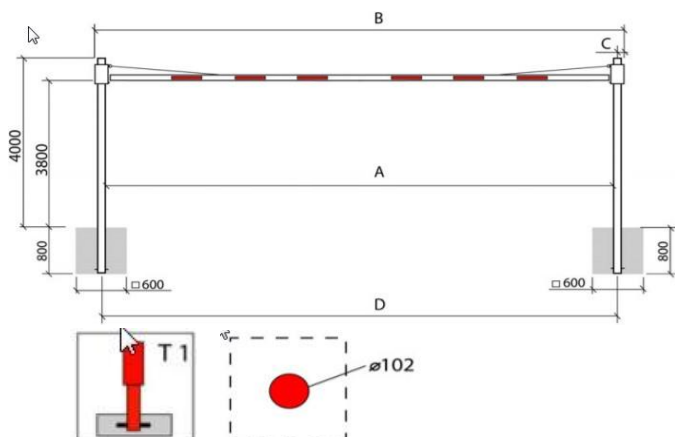
Modèle sur platines



Modèle à sceller



REF LAQUE	REF GALVANISE	A	B	C	D
PFX3ML	PFX3MG	2.872,00	3.372,00	125	3.122,00
PFX35ML	PFX35MG	3.520,00	3.750,00	125	3.622,00
PFX4ML	PFX4MG	3.872,00	4.372,00	125	4.122,00
PFX42ML	PFX42MG	4.220,00	4.450,00	125	4.322,00
PFX5ML	PFX5MG	4.872,00	5.372,00	125	5.122,00
PFX6ML	PFX6MG	5.872,00	6.372,00	125	6.122,00
PFX7ML	PFX7MG	6.872,00	7.372,00	125	7.122,00
PFX8ML	PFX8MG	7.872,00	8.372,00	125	8.122,00
PFX9ML	PFX9MG	8.872,00	9.372,00	125	9.122,00



REF LAQUE	REF GALVANISE	A	B	C	D
PFX3MLS	PFX3MGS	3.020,00	3.250,00	65	3.122,00
PFX35MLS	PFX35MGS	3.520,00	3.750,00	65	3.622,00
PFX4MLS	PFX4MGS	4.020,00	4.250,00	65	4.122,00
PFX42MLS	PFX42MGS	4.220,00	4.450,00	65	4.322,00
PFX5MLS	PFX5MGS	5.020,00	5.250,00	65	5.122,00
PFX6MLS	PFX6MGS	6.020,00	6.250,00	65	6.122,00
PFX7MLS	PFX7MGS	7.020,00	7.250,00	65	7.122,00
PFX8MLS	PFX8MGS	8.020,00	8.250,00	65	8.122,00
PFX9MLS	PFX9MGS	9.020,00	9.250,00	65	9.122,00