

Fiche technique

Main courante Acrovyn®

Garantissent une préhension naturelle par leur diamètre, leur forme ainsi qu'un appui stable grâce à une accroche solide.



Les mains courantes Acrovyn® ont été développées avec des ergothérapeutes, la taille la forme et le design répondent parfaitement aux besoins des usagers.

Le système est composé d'un profilé de finition couleur avec à l'intérieur un profilé support en aluminium fixé au mur par des consoles en aluminium. Ces profilés sont à redécouper ensuite selon vos mesures.

Produit bactéricide, antichoc, non poreux, teinté dans la masse.

Il est bactéricide sur « Staphylococcus Aureus », « Escherichia Coli » et « Mycobacterium smegmatis ».

Classé au feu selon la norme NF 13501-1.

Excellente résistance aux impacts et aux rayures.

Disposer 1 console de fixation tous les 80 cm.

Des embouts de plusieurs types sont ensuite placés par emboîtement aux extrémités ou aux jonctions pour s'appuyer sur le mur.

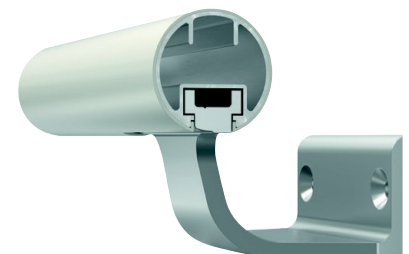
Standard : Pour le début et la fin de la main courante

Universel : ils permettent de faire pivoter la main courante dans les angles des escaliers quel que soit le degré d'inclinaison. Ils s'adaptent à tous les angles et types de configurations d'escalier.

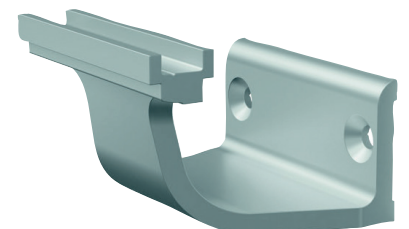
Ces embouts ne sont pas disponibles en coloris spécifiques, il faut donc associer le profilé avec la couleur se rapprochant le plus.

Interne/externe : pour tous les angles droits.

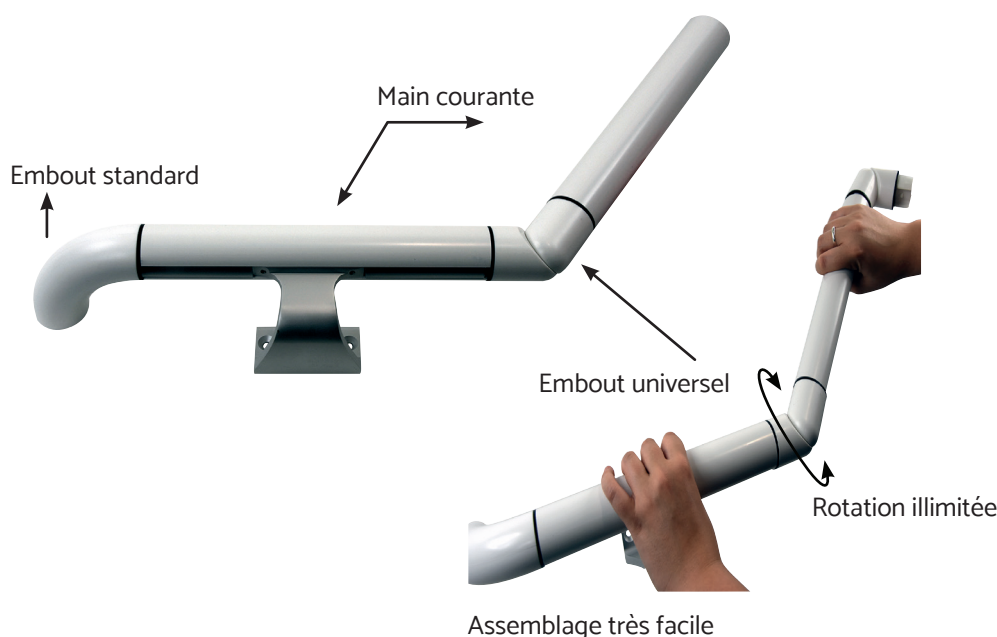
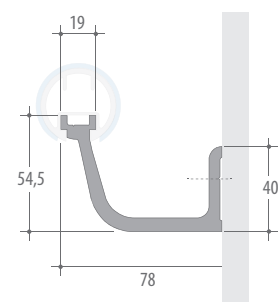
Eclisse de raccordement : permet de faire la jonction entre 2 mains courantes quand la longueur à couvrir est supérieure à 4 mètres.



Le profilé vient se glisser très facilement sur la console



Console aluminium



Caractéristiques

Réf. : MCEC_ - Embout interne/externe pour main courante

Matériau : résine et aluminium

Dim. : L 4 m x Ø 40 mm

Conditionnement : A l'unité

Réf. : MCECRAC - Eclisse de raccordement pour main courante

Matériau : Métal

Conditionnement : A l'unité

Réf. : MCMC_ - Main courante Anthracite Ø 40 mm L. 4 m.

Matériau : résine et aluminium

Conditionnement : A l'unité

Réf. : MCSC_ - Embout standard pour main courante

Matériau : résine et aluminium

Dim. : L 4 m x Ø 40 mm

Conditionnement : A l'unité

Réf. : MCUC_ - Embout universel pour main courante

Matériau : résine et aluminium

Dim. : L 4 m x Ø 40 mm

Conditionnement : A l'unité

