

**Fiche technique : Antidérapant conforme**

Réf. SWC\_

**Descriptif :**

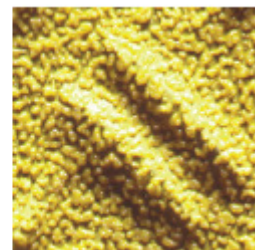
La gamme de revêtement 3M™ Safety-Walk™ Conforme est composée de 2 couleurs de bandes antidérapantes et auto-adhésives - noire ou jaune.

Ces bandes sont spécialement conçues pour être flexibles lors de la pose et épouser parfaitement les irrégularités du sol. Les grains abrasifs sont maintenus sur un support souple et stable par une résine polymère très durable.

Le revêtement est initialement protégé par un film papier.

Conçues pour tous types de surfaces : sèches, humides ou huileuses, pour le trafic intense de piétons ou chariots pour réduire les risques de glissade ainsi que le trafic léger de véhicules.

Exemples d'application : Tôle lamée, surfaces irrégulières (non planes), rayon de courbure inférieur à 15 mm.

**Caractéristiques :**

- Bande flexible pour épouser les formes irrégulières des sols.
- Surface résistante et antidérapante.
- Solide et durable.
- Résistant aux produits chimiques.
- Facile à installer (Auto-adhésif).
- Excellente adhésion sur la plupart des surfaces.
- Pour améliorer la pose sur surfaces poreuses, il est recommandé d'utiliser une colle primaire 3M adaptée.
- Pour améliorer son adhésion en milieu humide, utiliser le mastic de bordurage 3M

**CONDITIONS DE STOCKAGE :**

Il est recommandé de stocker le produit dans son carton d'origine, à une température comprise entre 15 et 30°C et un taux d'humidité entre 50 et 60%.

**DUREE DE VIE :**

Il est recommandé d'appliquer le produit dans les 3 ans qui suivent la date imprimée sur le carton d'origine.

**DURABILITE DU PRODUIT:**

Exposé à un trafic piéton, les matériaux SafetyWalk™ résistent à plus d'1 million de passages (soit environ 3 ans pour un trafic de 1000 personnes/jour). Exposé au passage de chariots, cette durée de vie serait significativement réduite.

**MISE AU REBUT :**

Si possible déposer dans un conteneur pour incinération ou recyclage. Code de destruction selon la directive Européenne: 20-01-39.

**ORIGINE :** Fabriqué aux Etats-Unis dans un site certifié ISO 9002 et ISO 14001.

Distribué par **SIGNALS**

Tél : 05.46.30.66.00 Fax : 05.46.30.66.01 [www.signals.fr](http://www.signals.fr)

**Résistance aux UV :**

Les matériaux Safety-Walk™ Conformable ont une bonne résistance aux UV et peuvent être utilisés en extérieur.

**Caractéristiques :**

Propriétés – Méthodes d'essai	Valeurs
Épaisseur (Sans protection) :	0.76 mm
Poids (Sans protection) :	De 660 à 740 g/m <sup>2</sup>
Inflammabilité : <ul style="list-style-type: none"> <li>• Sur plateau métallique</li> <li>• Sur contreplaqué</li> </ul> EN 13501-1	M2 F1 M3 F1 Bfl s1
Résistance à la glissance : <ul style="list-style-type: none"> <li>- friction (sec)</li> <li>- volume (ml/dm<sup>2</sup>)</li> </ul>	R = 13 V = 4
Température d'application min :	4°C
Température d'utilisation :	Entre -40 et +80°C

**Résistance aux produits chimiques :**

Eau	ER
Solution détergente à 1%	ER
Eau salée à 4%	ER
Eau chlorée à 5,25%	ER
Acide chlorhydrique à 1%	ER
Soude à 1%	ER
Isopropanol	ER
Huile d'arachide	ER
Lubrifiant (SKYDROL 500B)	ER
Huile minérale moteur	ER
Antigel à 50%	ER
Liquide essuie glace	ER
Gasoil	RM
Essence	RM
Carburant	RM
Méthyle Éthyle	RM
Cétone	RM
Solvants chlorés	NR
Trichloréthylène	NR
White spirit®	NR

Test conduit sur 7 jours, en immersion complète, à 20°C, produit collé sur éprouvette acier inoxydable.

ER: Excellente résistance (Variation dimensionnelle = +/- 3% - Apparence = +/- 5%).

RM: Résistance moyenne : Exposition intermittente tolérée dimensions : +/- 3% ; tenue : +/- 5%).

NR: Non Recommandé.