

Système complet de barrière de sécurité

Système de lisses et de poteaux permettant de configurer une protection industrielle à vos mesures

LISSES

Réf : SBSBJ_

Lisses pour barrières modulables permettant de sécuriser machines, rayonnages, plateformes, façades et portails.

Protection modulable avec ces barres de sécurité disponibles en 7 longueurs.

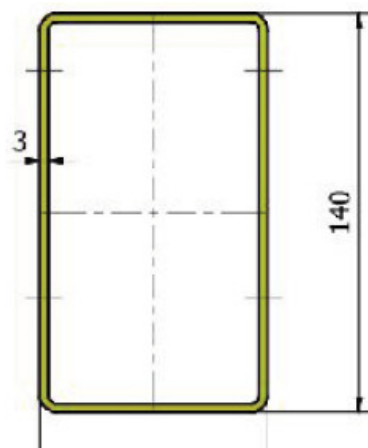
A associer aux poteaux pour réaliser un système complet de barrières de sécurité.

Section : 80 x 140 mm

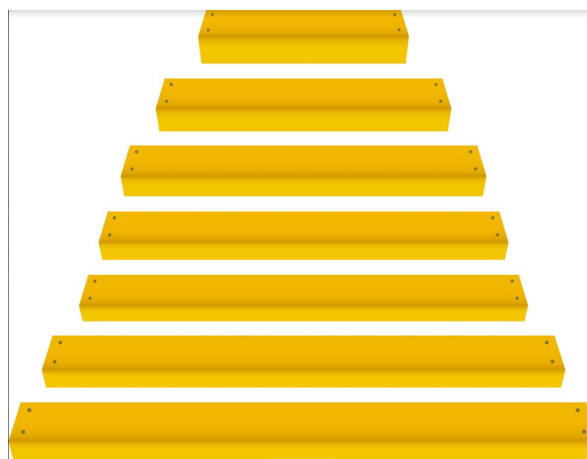
Vis de montage sur poteaux incluses.

Réalisée en acier poudré jaune (RAL 1023).

Fixation de la traverse : comprise



Longueur	Poids	Réf.
500 mm	6,3 kg	CESBSBJ50
750 mm	9,5 kg	CESBSBJ75
1000 mm	11 kg	CESBSBJ100
1200 mm	11,2 kg	CESBSBJ120
1350 mm	13,8 kg	CESBSBJ135
1500 mm	14,2 kg	CESBSBJ150
2000 mm	22 kg	CESBSBJ200



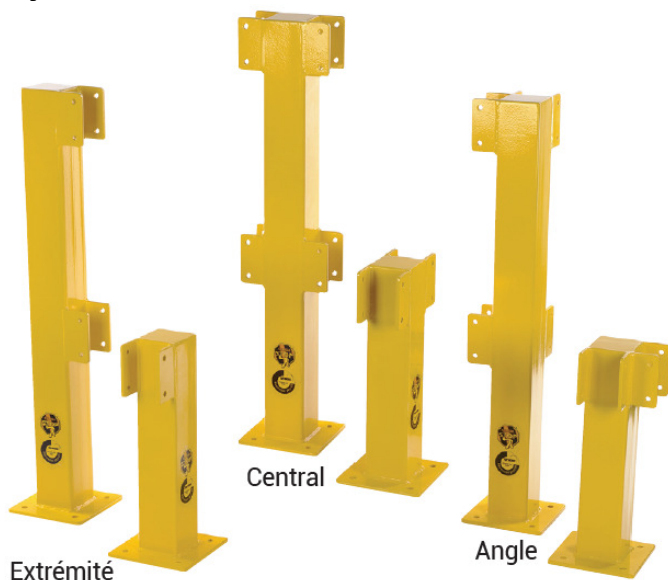
7 longueurs au choix



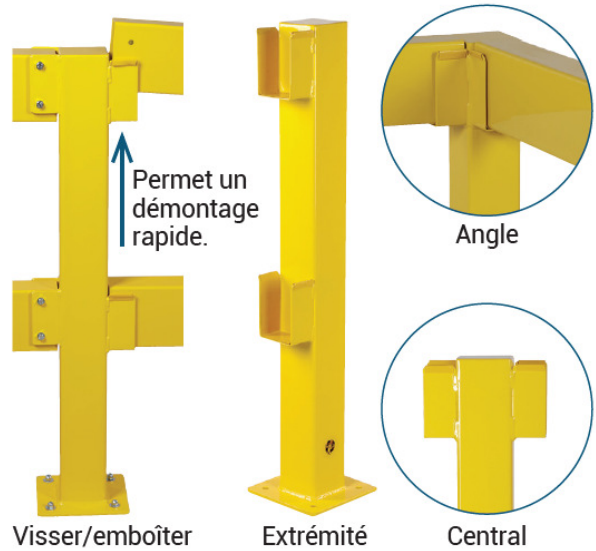
POTEAUX

Réf : **SBSPV_ & SBSPE_**

Système à visser



Système à emboîter



Créez votre zone de sécurité à l'aide de ces poteaux disponibles en 2 hauteurs et 3 modèles. Ils constituent le support indispensable à vos barres de sécurité.
 Montage facile par un système de vissage.
 Section : 100 x 100 mm.
 Fixations au sol non incluses (à commander séparément).

Dim. platine : L 200 x l 200 x Ep. 10 mm

Poteaux permettant l'amovibilité rapide de la barrière dans les zones où un accès rapide est nécessaire. Des languettes positionnées sur le poteau facilitent l'installation et le retrait des lisses, sans outil.
 Disponibles en 4 modèles : angle, extrémité, central et un modèle côté à visser/côté à emboîter.
 Fixations au sol non incluses (à commander séparément).
 Section : 100 x 100 mm.

Hauteur : 1000 mm
Dim platine : L 200 x l 200 x Ep. 10 mm

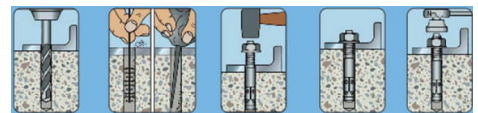
Description	Hauteur	Poids	Réf.
Angle	1000 mm	15,7 kg	CESBSPVJA1
	500 mm	10 kg	CESBSPVJA5
Central	1000 mm	15,7 kg	CESBSPVJC1
	500 mm	9,8 kg	CESBSPVJC5
Extrémité	1000 mm	14 kg	CESBSPVJE1
	500 mm	8,5 kg	CESBSPVJE5

Description	Poids	Réf.
Angle	14,1 kg	CESBSPEJA1
Central	14,1 kg	CESBSPEJC1
Extrémité	13,2 kg	CESBSPEJE1
A visser/à emboîter	11,2 kg	CESBSPEVJ1

FIXATIONS

Réf : **FIXDAN**

Boulon d'ancrage pour les poteaux ci dessus



Longueur : 85 mm (40 mm fil)
 Diamètre : 10 mm
 Ouverture de clé : 17 mm

