

Profil nez de marche aluminium + bande antidérapante

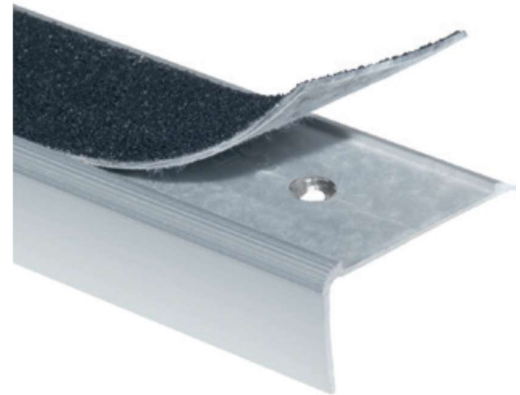
Description :

Profil plat en aluminium avec bande antidérapante polymère pour trafics intenses.

Très résistant et antidérapant sur sols humides, recommandé pour tout type de marche.

Sa forme en L et son arrête striée renforcent sa résistance à la déformation et son pouvoir antidérapant.

Surface antidérapante polymère contrastée de 3 ou 5 cm à poser après fixation par vissage du profil.



Résistance à la glissance : Test SRT : 0.67

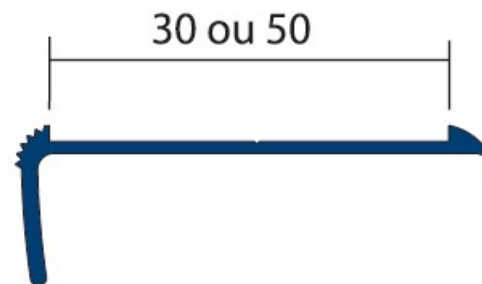
Résistance feu et fumée : Test feu-fumée : Bfl-s1

Coloris de la bande antidérapante :

Blanc, Bleu, Marron, Gris clair, Gris foncé, Beige, Jaune, Noir, Rouge, Vert.

Dimensions :

Largeur	Longueur	Réf.
30 mm	1150 mm	NC3115_
	1500 mm	NC3150_
	2300 mm	NC3230_
50 mm	1150 mm	NC5115_
	1500 mm	NC5150_
	2300 mm	NC5230_



➤ Vendu le lot de 2 profils nez de marche + bandes antidérapantes à coller.

Stockage :

Stocker dans l'emballage d'origine, à l'abri de l'humidité.

Manipuler à une température comprise entre 5 °C et 30 °C.

Entretien :

Lavage à l'eau et aux détergents classiques avec brosse souple.

Pose par vissage :

Profils vendus non percés.

Toute matière de marches.

Remise en circulation immédiate.