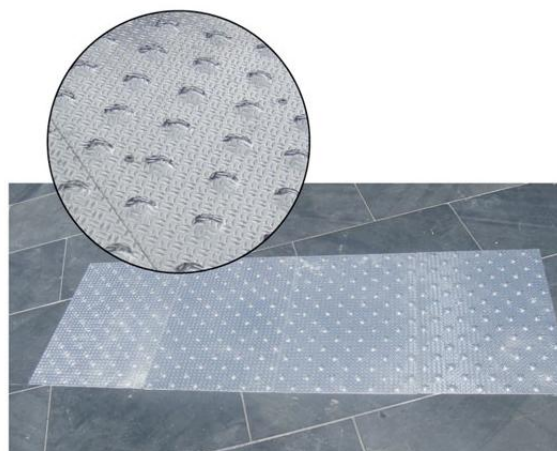


Bandes d'Eveil à la Vigilance en aluminium larmé

Réf: BEVALU

- **Les Bandes d'Eveil à la Vigilance en aluminium larmé, idéales pour alerter d'un danger et sécuriser les déplacements des personnes aveugles ou malvoyantes.**



Les Bandes d'Eveil à la Vigilance (BEV) ont pour but d'alerter d'un danger et de sécuriser les déplacements des **personnes aveugles ou malvoyantes** dans les zones comportant des obstacles.

Grâce à leur texture **podotactile**, elles sont aisément identifiables par les usagers (sensibilité et résonance du matériau).

Applications :

Passages piétons
Volées de marches d'escalier extérieur

Textes de loi :

Arrêté du 1er août 2006 – article 7.1

"En haut d'un escalier, un revêtement de sol doit permettre l'éveil de la vigilance à une distance de 0.50 m de la première marche grâce à un contraste visuel et tactile."



Caractéristiques

- **Matière :** Aluminium 5754
- **Epaisseur de la plaque :** 2 mm
- **Hauteur des plots :** 5 mm par rapport à la semelle
- **Coloris :** aluminium naturel
- **Stabilité dimensionnelle :** les produits sont stables dimensionnellement à l'état libre, insensibles aux variations de températures.
- **Glissance :** mesure de rugosité de la surface à l'aide du pendule SRT (coefficient de frottement en valeur corrigée sur 100). Mesure sur sol sec : 102, mesure sur sol humide : 48.
- **Pose :** La fixation des BEV aluminium préperçées en 9 trous se réalise par vissage à l'aide de vis fraisées, cruciformes, ou Torx (étoile). La remise en circulation peut être effectuée immédiatement après la pose.
- **Stockage :** Les BEV doivent être stockées à plat dans leur emballage d'origine.



Dimensions :



Dimensions et plots conformes à la norme NF P98-351 du mois d'août 2010.